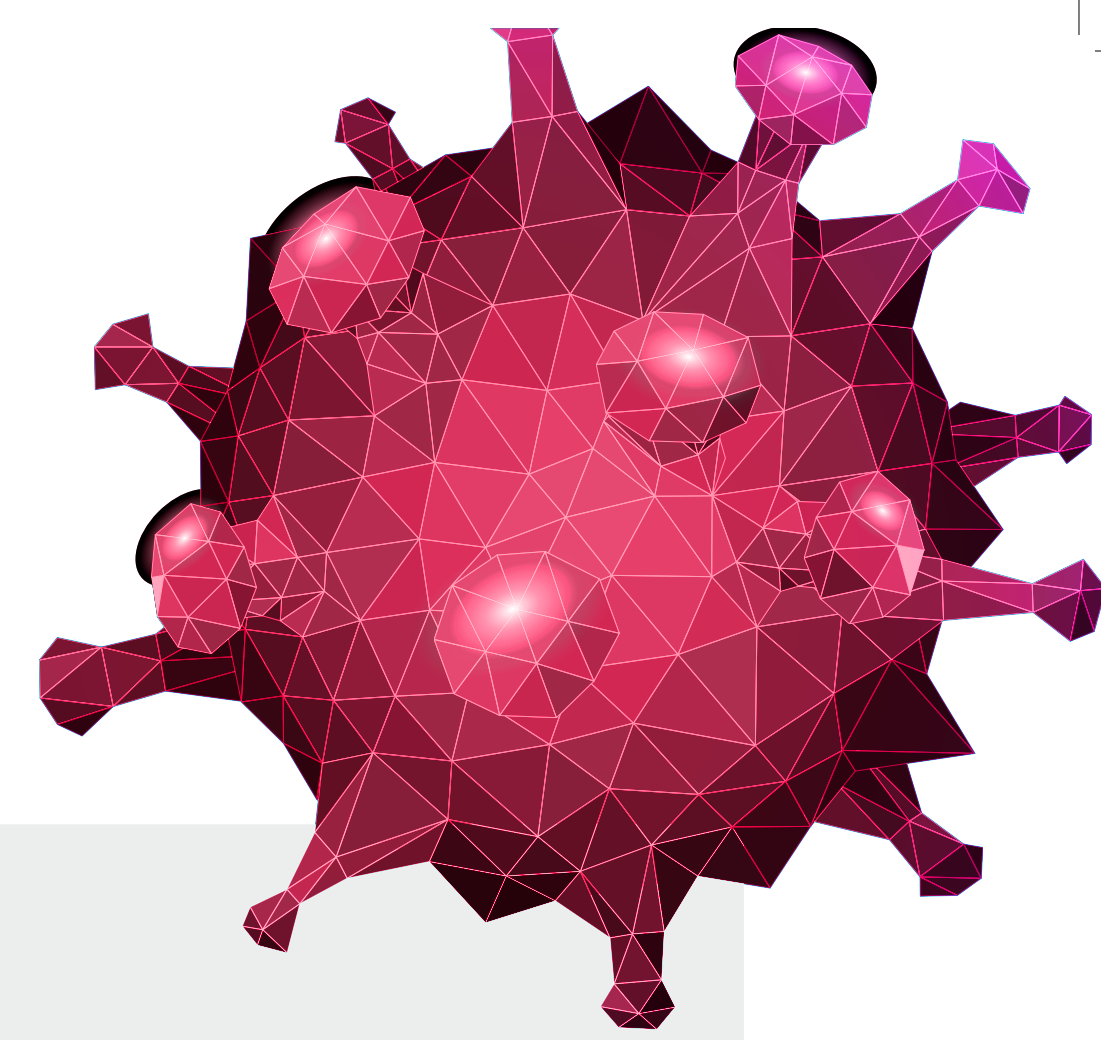


COVID-19

NORMAS PACIENTES



1.



MÁXIMA PUNTUALIDAD

Para evitar aglomeraciones de personas en la sala de espera. Será tan malo llegar tarde a la cita como llegar extremadamente pronto.

VENIR SIN ACOMPAÑANTES

Si el paciente viene con acompañante, éste deberá esperar en la calle o en el coche. Solo se permitirá acompañantes a niños pequeños y personas dependientes.



2.

3.



EVITAR COMPLEMENTOS Y ACCESORIOS

Tales como corbatas, fulares, collares, joyas, pendientes, anillos etc. El Covid-19 permanece en superficies metálicas durante 2-3 días.

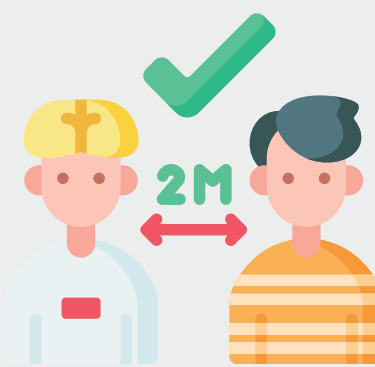
GEL HIDROALCOHÓLICO SOBRE LAS MANOS

Al entrar en la clínica deberá usar gel hidroalcohólico sobre las manos, aunque lleve guantes, frotando bien y entre los espacios interdigitales durante al menos 20 segundos.



4.

5.

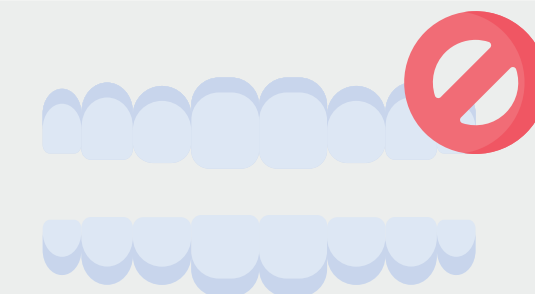


DISTANCIA DE SEGURIDAD DE 2M

En la clínica deberá respetar la distancia de seguridad de 2m con otros pacientes, sobre todo en la sala de espera.

NO TRAER LOS ALINEADORES ANTIGUOS

No quitarse los alineadores hasta que el doctor se lo solicite.



6.

7.



ZONAS DELIMITADAS

Respetar zonas de seguridad delimitadas.

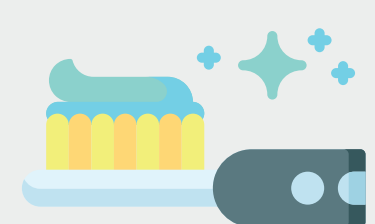
MASCARILLA

Deberá acudir con su propia mascarilla.



8.

9.



LÁVATE LOS DIENTES EN CASA

No se podrá lavar los dientes en la clínica para evitar dispersión de microgotas y contaminación de superficies.

PAGO ONLINE

Para evitar contacto físico, se recomienda el pago online por transferencia bancaria.



10.

